

## WY – Weyerhaeuser Company

WY bildet ein Signal zum Anlegen eines strangle. Die Volatilität bewegt sich auf Jahrestief und das Bollingerband hat sich stark verengt. Mit dem letzten Signal konnte 400% Gewinn erreicht werden. Der Aktienkurs bewegt sich seit März 2020 im Aufwärtstrend, hat im Dezember die starke Widerstandslinie bei 31\$ nach oben durchbrochen und bildet nun ein pull-back aus.

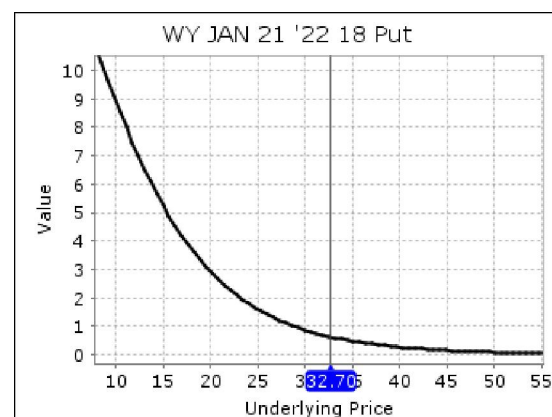
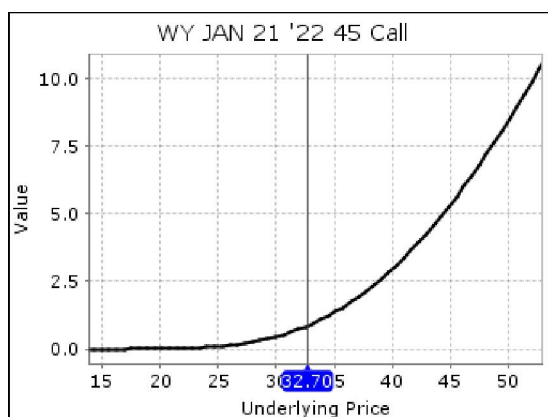
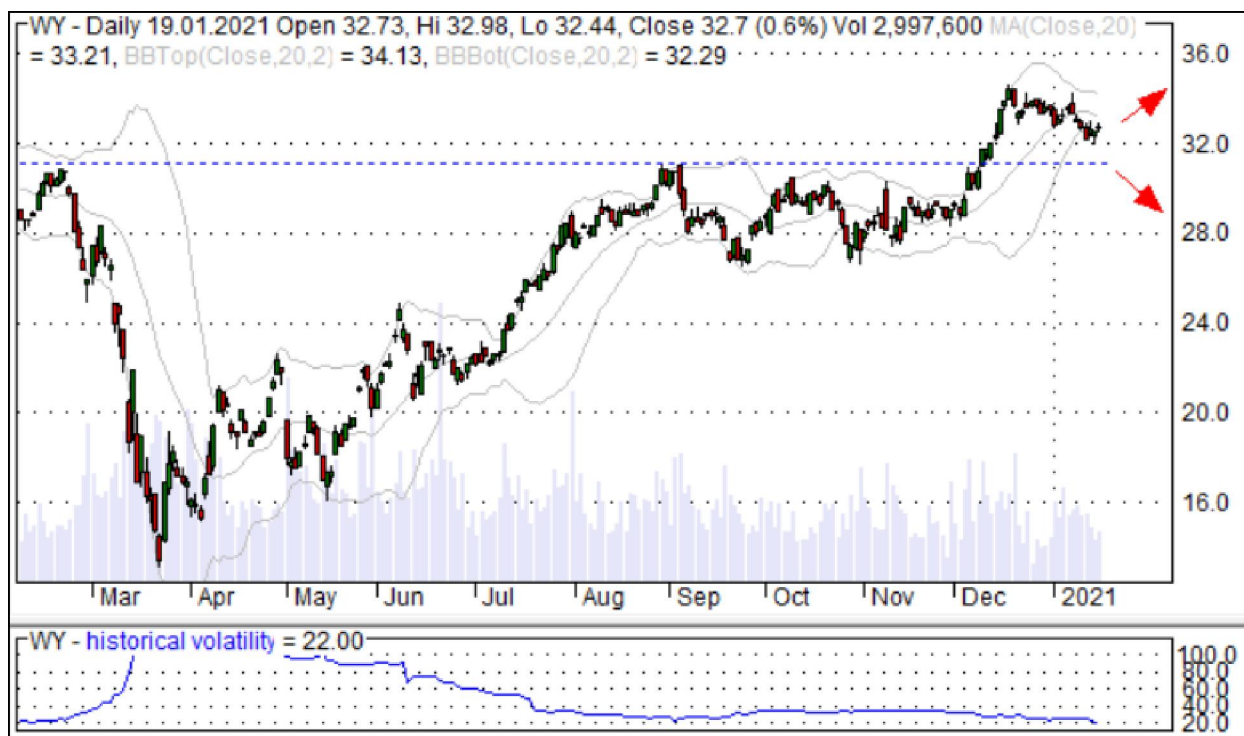
Steigt der Kurs demnächst weiter, wäre der Aufwärtstrend bei Kursen über 34,71\$ erneut bestätigt.

Fällt der Aktienkurs unter die Unterstützungslinie bei 31\$, könnte der Aufwärtstrend gebrochen werden und ein neuer Abwärtstrend könnte entstehen. Innerhalb der sehr langen Laufzeit kann das Tief bei 13\$ durchaus wieder erreicht werden.

Für den 29. Januar 2021 sind positive Quartalszahlen angekündigt.

Trade Setup: Kauf 2 call Optionen Basispreis 45, Laufzeit Januar 2022, Kurs um 0,85\$  
Kauf 2 put Optionen Basispreis 18, Laufzeit Januar 2022, Kurs um 0,65\$

Strategie: erster Verkauf bei ca. 30% Gewinn, danach Halten mit stopp-loss-Nachzug



### **Impressum und Haftungsausschluss:**

Redakteur: Martin Bauernfeind, Kontakt: [service@call-put-option.de](mailto:service@call-put-option.de), Telefon: 0176 39507058

Die im Newsletter von [www.call-put-option.de](http://www.call-put-option.de) enthaltenen Analysen und Empfehlungen stellen keine Aufforderung zum Kauf oder Verkauf von Wertpapieren dar und sind keine Zusicherung hinsichtlich genannter zukünftiger Kursentwicklungen. Wir übernehmen keine Haftung für Richtigkeit und Vollständigkeit der Analysen, ebenso ist eine Haftung für eventuelle Verluste oder Schäden ausgeschlossen.