

WFT – Weatherford International Ltd.

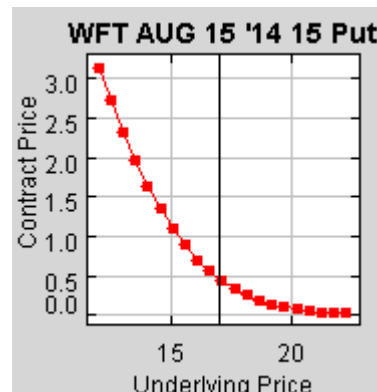
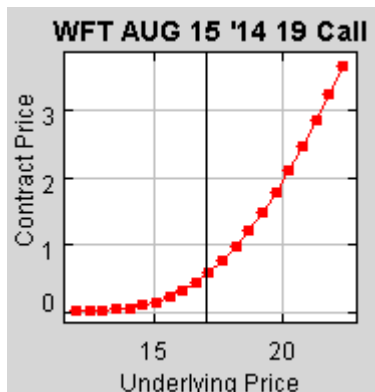
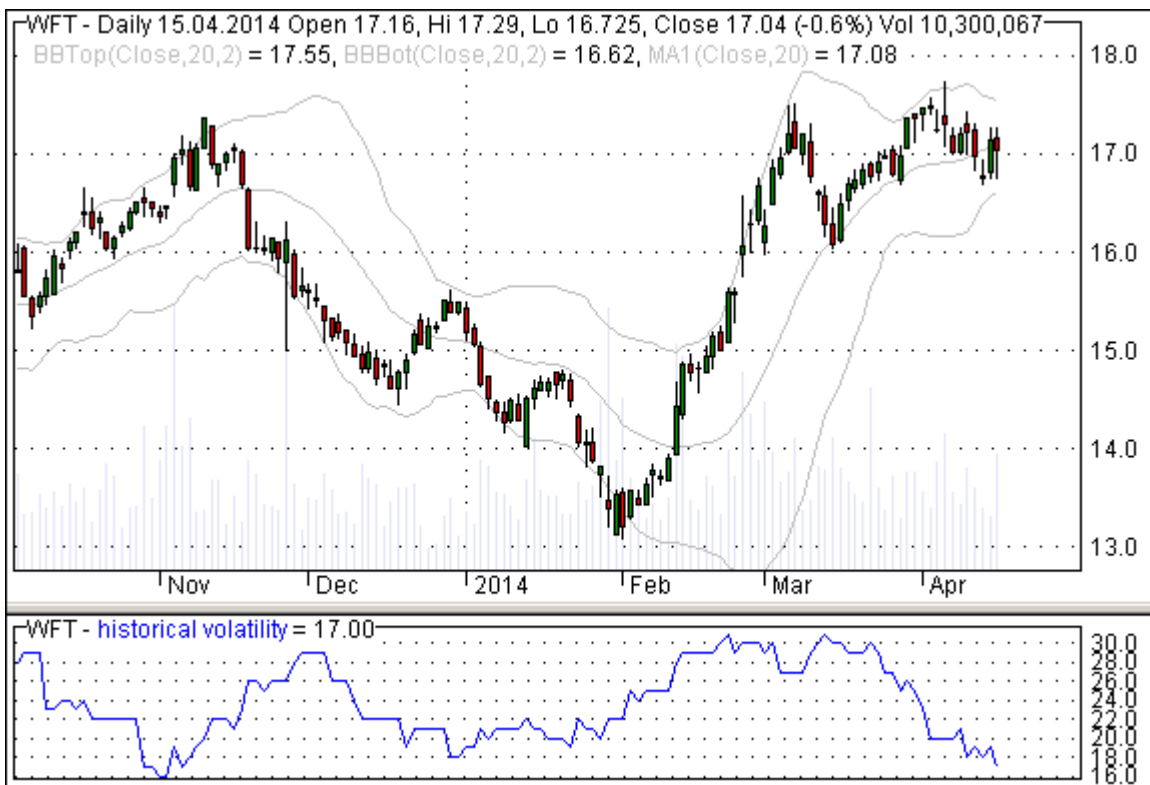
WFT bildet ein Signal zum Anlegen eines strangle, die Volatilität nähert sich dem Jahrestief und das Bollingerband verengt sich.

Im Aktienchart ist eine starke Widerstandszone um 17,50\$ erkennbar. Sobald diese Zone überwunden ist, wird der Kurs weiter steigen. Kursziele liegen dabei im Bereich um 21\$-22\$.

Da der Versuch den Widerstand zu überwinden bereits mehrere Male gescheitert ist, kann man momentan von einem Doppeltop ausgehen. Ein Schlusskurs unter 16\$ würde diese Formation bestätigen, dabei ist ein erneuter Test des letzten Tiefs um 13\$ durchaus vorstellbar.

Trade Setup: Kauf 2 call Optionen Basispreis 19, Laufzeit August 2014, Kurs um 0,55\$
Kauf 2 put Optionen Basispreis 15, Laufzeit August 2014, Kurs um 0,45\$

Strategie: erster Verkauf bei ca. 100% Gewinn, danach Halten mit stopp loss Nachzug



Impressum und Haftungsausschluss:

Redakteur: Martin Bauernfeind, Kontakt: service@call-put-option.de, Telefon: 0176 39507058

Die im Newsletter von www.call-put-option.de enthaltenen Analysen und Empfehlungen stellen keine Aufforderung zum Kauf oder Verkauf von Wertpapieren dar und sind keine Zusicherung hinsichtlich genannter zukünftiger Kursentwicklungen. Wir übernehmen keine Haftung für Richtigkeit und Vollständigkeit der Analysen, ebenso ist eine Haftung für eventuelle Verluste oder Schäden ausgeschlossen.