

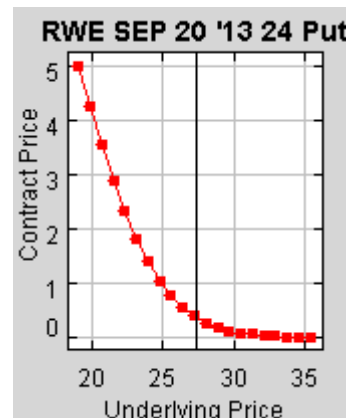
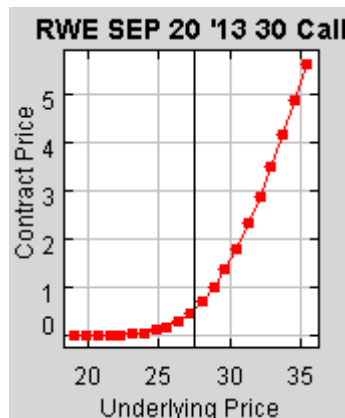
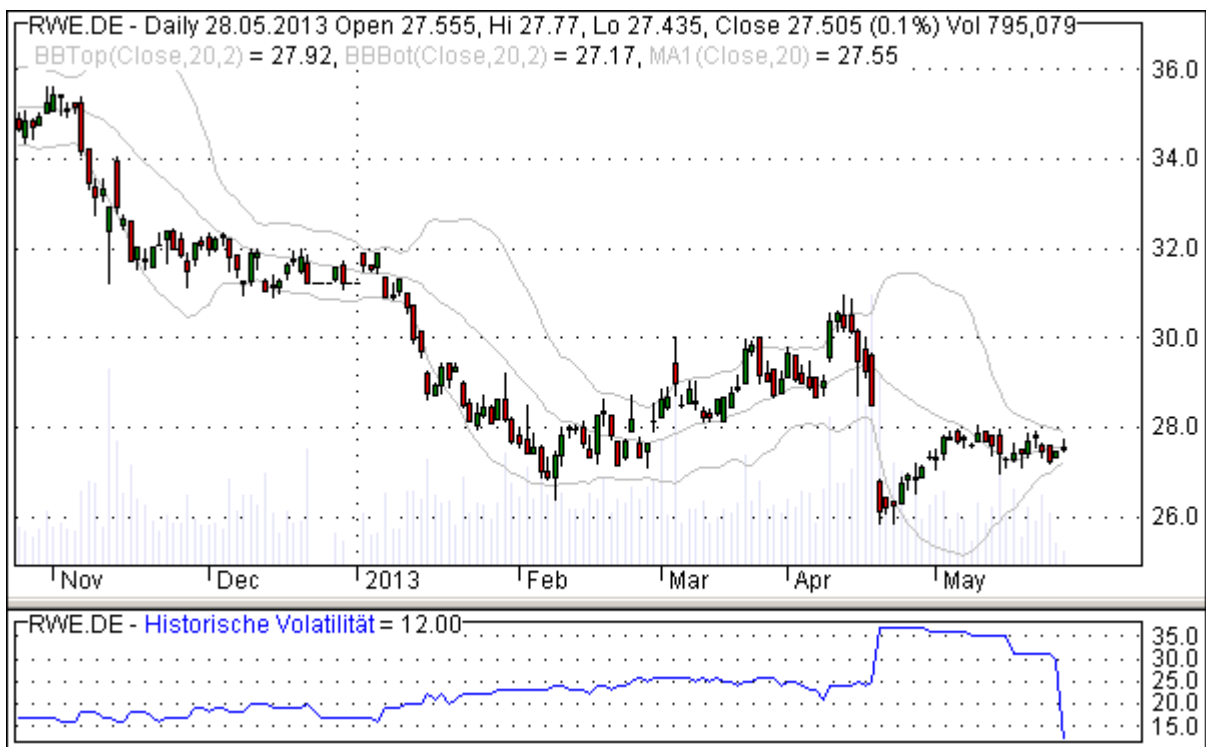
## RWE.DE – RWE AG

RWE.DE (an EUREX) bildet ein Signal zum Anlegen eines strangle, die Volatilität ist auf ein neues Jahrestief eingebrochen und das Bollingerband hat sich extrem verengt.

Ob der Ausbruch aus dem sehr engen Handelskanal nach oben oder nach unten erfolgen wird, ist völlig ungewiss. Die Optionskurse sind im Moment sehr günstig. Die Basispreise liegen für die fast 4-monatige Laufzeit recht nah, somit besteht eine gute Chance, dass eine Seite des strangles ins Geld laufen wird.

**Trade Setup:** Kauf 3 call Optionen Basispreis 30, Laufzeit September 2013, Kurs um 0,47\$  
Kauf 4 put Optionen Basispreis 24, Laufzeit September 2013, Kurs um 0,33\$

**Strategie:** Verkauf bei ca. 100% Gewinn



### Impressum und Haftungsausschluss:

Redakteur: Martin Bauernfeind, Kontakt: [service@call-put-option.de](mailto:service@call-put-option.de), Telefon: 0176 39507058

Die im Newsletter von [www.call-put-option.de](http://www.call-put-option.de) enthaltenen Analysen und Empfehlungen stellen keine Aufforderung zum Kauf oder Verkauf von Wertpapieren dar und sind keine Zusicherung hinsichtlich genannter zukünftiger Kursentwicklungen. Wir übernehmen keine Haftung für Richtigkeit und Vollständigkeit der Analysen, ebenso ist eine Haftung für eventuelle Verluste oder Schäden ausgeschlossen.