

CLX – Clorox Company

CLX bildet ein Signal zum Anlegen eines strangle. Die Volatilität nähert sich dem Jahrestief und das Bollingerband beginnt sich zu verengen.

Der Aktienkurs bewegte sich von Dezember 2024 bis Januar 2026 in einem Abwärtstrend. Dieser Trend wurde im Januar 2026 gebrochen und ein neuer Aufwärtstrend entstand. Der Kurs ist seit dem gestiegen und notiert momentan an der starken Widerstandszone um 130\$.

Gelingt dem Aktienkurs der Ausbruch über die Widerstandszone, könnte er schnell weiter steigen. Das Kursziel liegt beim Beginn des Abwärtstrends, dem Hoch um 170\$.

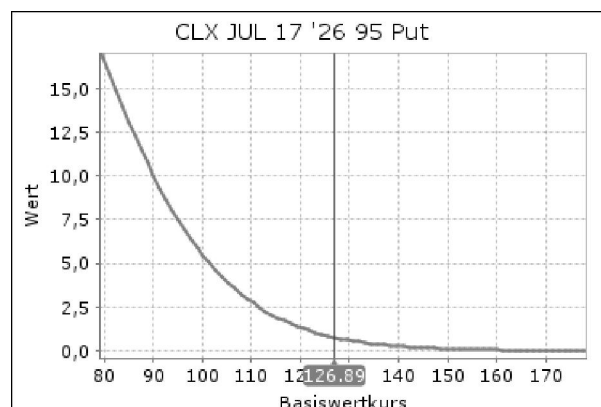
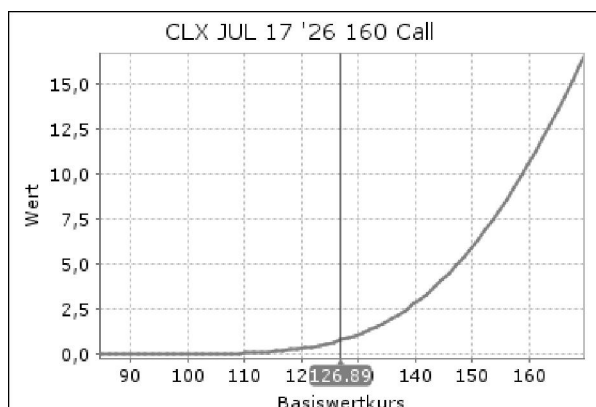
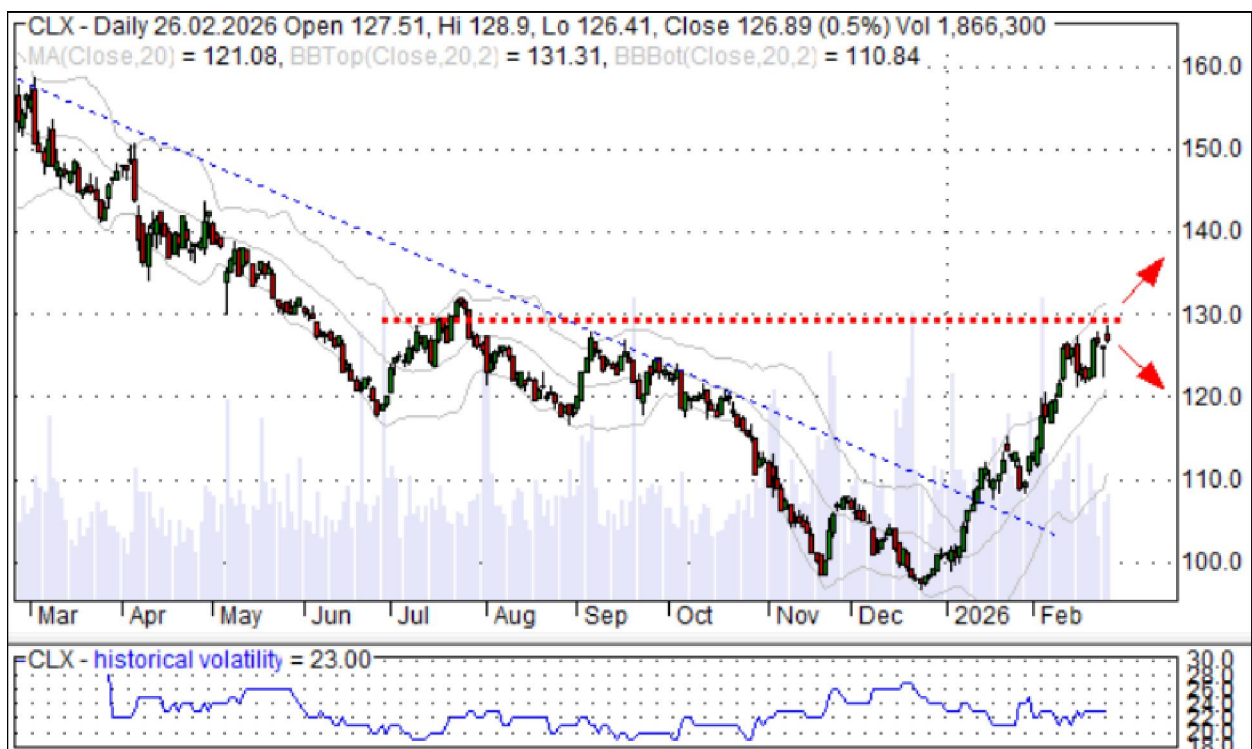
Sollte der Widerstand zu stark sein, könnte der kleine Aufwärtstrend gebrochen werden und der Aktienkurs wird fallen. Das Kursziel liegt im Bereich der Tiefs um 97\$.

Für den 5. Mai 2026 sind Quartalszahlen angekündigt.

Trade Setup: Kauf 2 call Optionen Basispreis 160, Laufzeit Juli 2026, Kurs um 0,75\$

Kauf 2 put Optionen Basispreis 95, Laufzeit Juli 2026, Kurs um 0,75\$

Strategie: erster Verkauf bei ca. 30% Gewinn, danach Halten mit Stopp-Loss Nachzug



Impressum und Haftungsausschluss:

Redakteur: Martin Bauernfeind, Kontakt: service@call-put-option.de, Telefon: 0176 39507058

Die im Newsletter von www.call-put-option.de enthaltenen Analysen und Empfehlungen stellen keine Aufforderung zum Kauf oder Verkauf von Wertpapieren dar und sind keine Zusicherung hinsichtlich genannter zukünftiger Kursentwicklungen. Wir übernehmen keine Haftung für Richtigkeit und Vollständigkeit der Analysen, ebenso ist eine Haftung für eventuelle Verluste oder Schäden ausgeschlossen.