

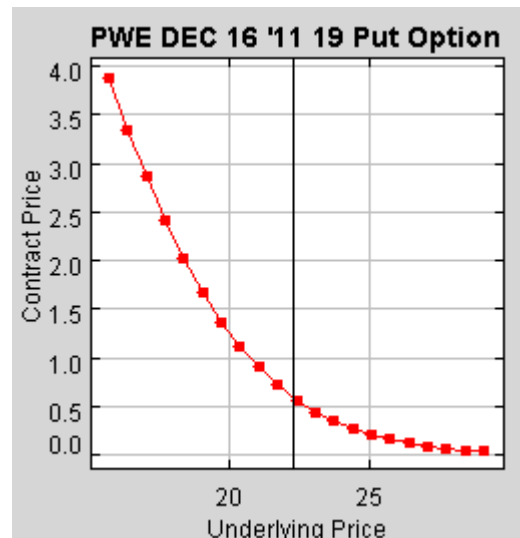
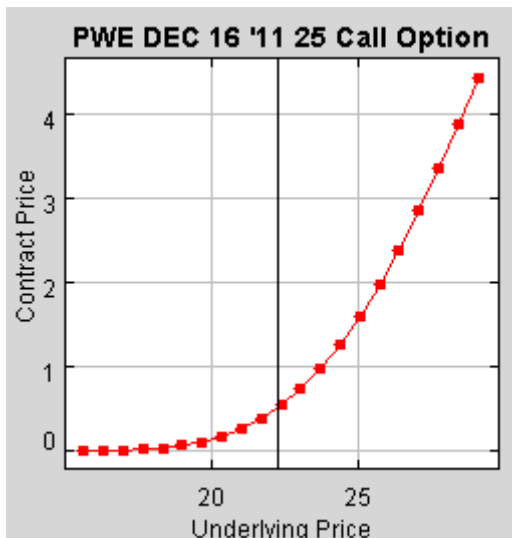
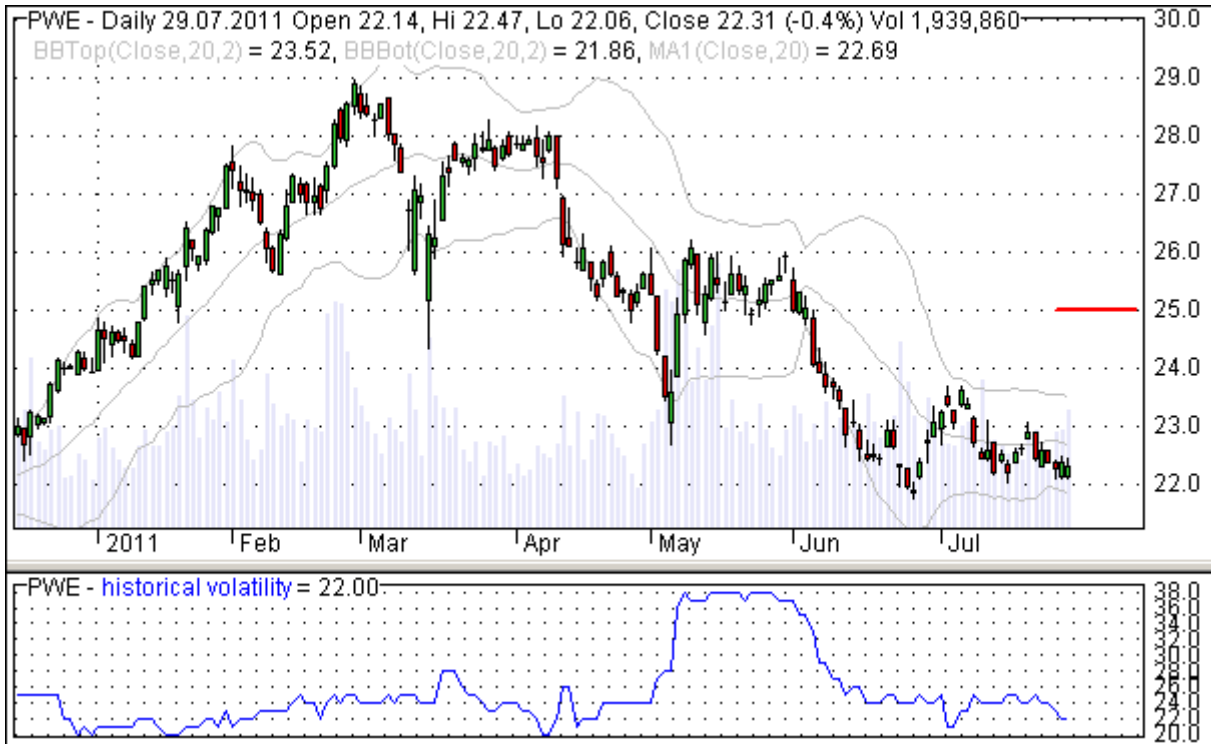


PWE – Penn West Petroleum Ltd.

PWE bildet ein Signal zum Anlegen eines strangle, die Volatilität nähert sich dem Jahrestief und das Bollingerband verengt sich. Sollte der momentane Abwärtstrend nach oben gebrochen werden, kann das Kursziel 25\$ - 26\$ innerhalb der fast fünfmonatigen Laufzeit gut erreicht werden. Setzt sich der Abwärtstrend fort, liegt auch das Kursziel für die puts um 19\$ - 18\$ relativ nah.

Trade Setup: Kauf 2 call Optionen Basispreis 25, Laufzeit Dezember 2011, Kurs um 0,55\$
Kauf 2 put Optionen Basispreis 19, Laufzeit Dezember 2011, Kurs um 0,55\$

Strategie: Verkauf bei 80% - 100% Gewinn



Impressum und Haftungsausschluss:

Redakteur: Martin Bauernfeind, Kontakt: service@call-put-option.de, Telefon: 01522 3965725

Die im Newsletter von www.call-put-option.de enthaltenen Analysen und Empfehlungen stellen keine Aufforderung zum Kauf oder Verkauf von Wertpapieren dar und sind keine Zusicherung hinsichtlich genannter zukünftiger Kursentwicklungen. Wir übernehmen keine Haftung für Richtigkeit und Vollständigkeit der Analysen, ebenso ist eine Haftung für eventuelle Verluste oder Schäden ausgeschlossen.