

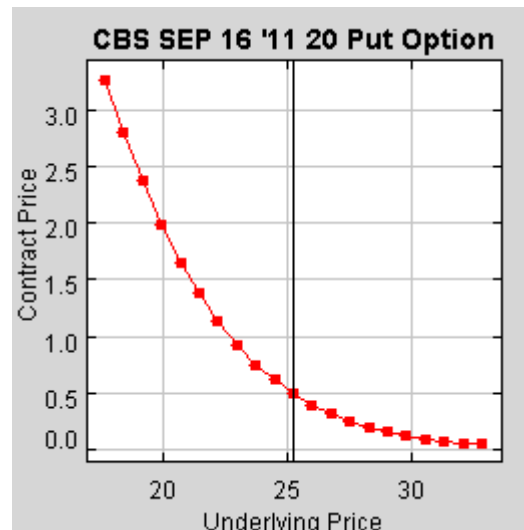
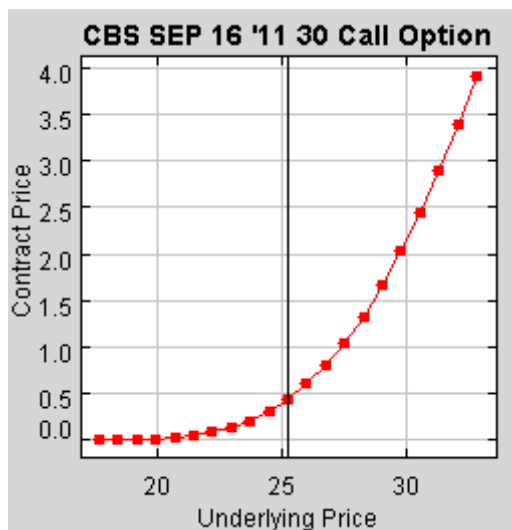
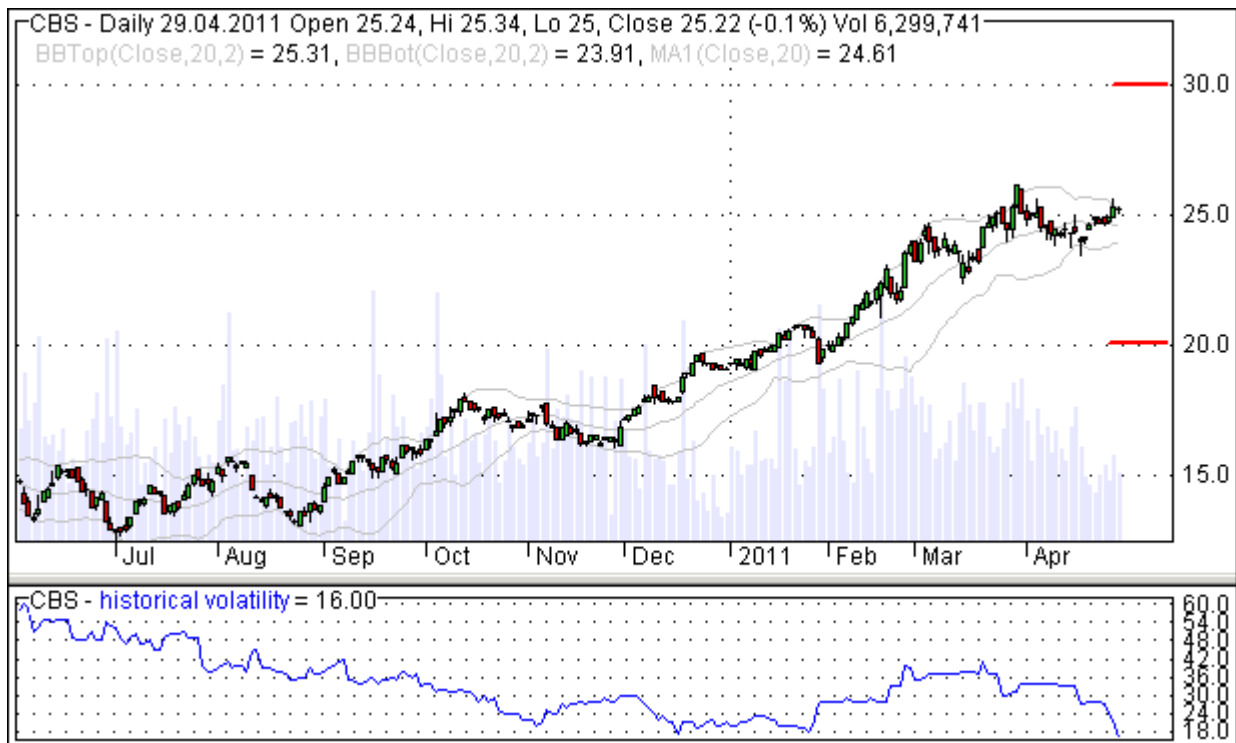


CBS – CBS Corp.

CBS bildet ein Signal zum Anlegen eines strangle, die Volatilität hat ein neues Mehrjahrestief erreicht und das Bollingerband hat sich stark verengt. Die Hebel der Optionen sind überdurchschnittlich gut, bereits bei Erreichen des Basispreises hat die Option einen Gewinn von über 300% erreicht. Bei gesteigerter Volatilität kann der Gewinn noch höher ausfallen.

Trade Setup: Kauf 2 call Optionen Basispreis 30, Laufzeit September 2011, Kurs um 0,45\$
Kauf 2 put Optionen Basispreis 20, Laufzeit September 2011, Kurs um 0,45\$

Strategie: erster Verkauf am Basispreis, danach Halten mit nachgezogenem stopp loss



Impressum und Haftungsausschluss:

Redakteur: Martin Bauerfeind, Kontakt: service@call-put-option.de, Telefon: 01522 3965725

Die im Newsletter von www.call-put-option.de enthaltenen Analysen und Empfehlungen stellen keine Aufforderung zum Kauf oder Verkauf von Wertpapieren dar und sind keine Zusicherung hinsichtlich genannter zukünftiger Kursentwicklungen. Wir übernehmen keine Haftung für Richtigkeit und Vollständigkeit der Analysen, ebenso ist eine Haftung für eventuelle Verluste oder Schäden ausgeschlossen.