



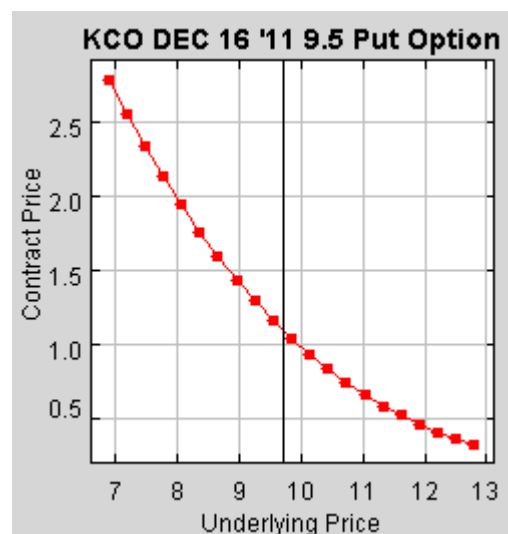
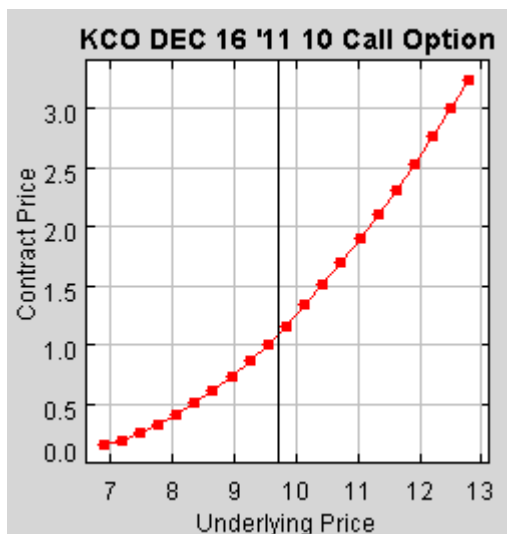
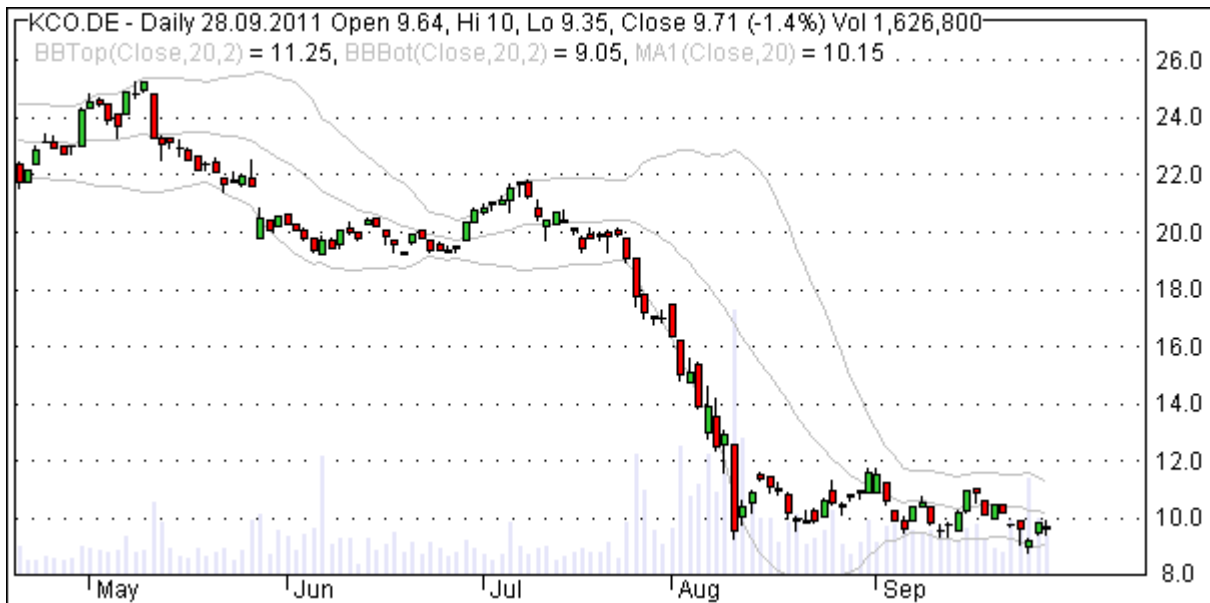
## KCO.DE – Klöckner & Co AG

Der Markt ist immer noch sehr volatil, der Einstieg in neue strangles immer noch zu risikoreich. Darum wird in dieser Ausgabe erneut ein straddle vorgestellt. Die Basispreise liegen zwar etwas auseinander, anders konnte ein Gleichgewicht zwischen call und put nicht hergestellt werden, trotzdem verhält sich die Position wie ein „echter“ straddle.

KCO.DE bewegt sich seit einiger Zeit in einem engen Tradingkanal, das Bollingerband hat sich stark verengt. Bei einem Ausbruch nach oben oder unten kann schnell ein Gewinn erreicht werden.

**Trade Setup:** Kauf 1 call Optionen Basispreis 10, Laufzeit Dezember 2011, Kurs um 1,10€  
Kauf 1 put Optionen Basispreis 9,50, Laufzeit Dezember 2011, Kurs um 1,10€, Börse DTB

**Strategie:** Verkauf bei 20% - 30% Gewinn. Sollten Sie genug Kapital zur Verfügung haben und das Risiko nicht scheuen, kaufen Sie je 2 Optionen. Verkaufen Sie das erste Paar im angegebenen Zielbereich und halten Sie das zweite Paar. Es ist nicht ausgeschlossen, dass der Aktienkurs wieder bis 18 oder 19 € läuft.



### Impressum und Haftungsausschluss:

Redakteur: Martin Bauernfeind, Kontakt: [service@call-put-option.de](mailto:service@call-put-option.de), Telefon: 01522 3965725

Die im Newsletter von [www.call-put-option.de](http://www.call-put-option.de) enthaltenen Analysen und Empfehlungen stellen keine Aufforderung zum Kauf oder Verkauf von Wertpapieren dar und sind keine Zusicherung hinsichtlich genannter zukünftiger Kursentwicklungen. Wir übernehmen keine Haftung für Richtigkeit und Vollständigkeit der Analysen, ebenso ist eine Haftung für eventuelle Verluste oder Schäden ausgeschlossen.